



COURROIES TRAPÉZOÏDALES ■■■

“V” BELTS ■■■

KEILRIEMEN ■■■

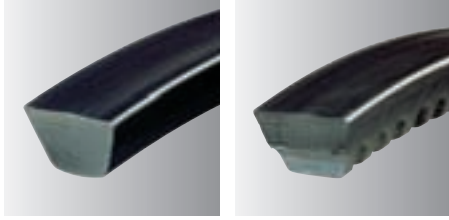




COURROIES TRAPÉZOÏDALES ■ ■ ■

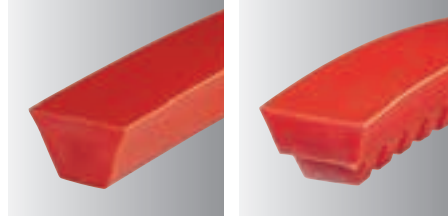
“V” BELTS ■ ■ ■

KEILRIEMEN ■ ■ ■



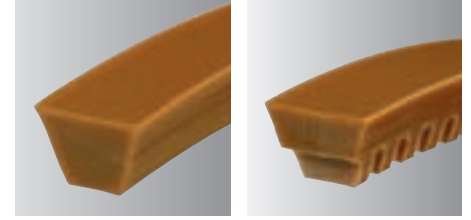
DEL/ROC

100 ShA - 55 ShD	
F	↔
50 daN/cm ²	2%



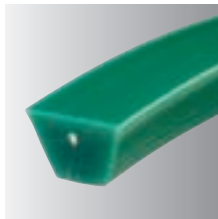
DEL/FLEX

90 ShA	
F	↔
25 daN/cm ²	5%



SOUPLEX

85 ShA	
F	↔
15 daN/cm ²	8%



H15



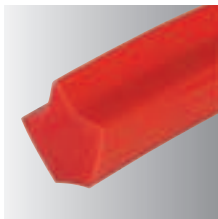
H16

90 ShA



SOUPLEX

85 ShA



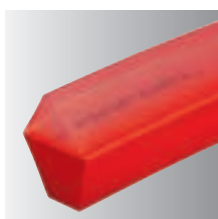
DEL/FLEX : Forme 1 - Shape 1 - Ausführung 1



90 ShA



DEL/FLEX : Forme 2 - Shape 2 - Ausführung 2



DEL/FLEX **TOPGRIP**

90 ShA



H15 **TOPGRIP**



SOUPLEX **TOPGRIP**

85 ShA

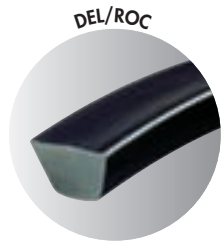
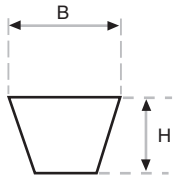
La société Mafdel se réserve le droit d'ajouter, modifier ou supprimer l'une ou l'autre de ses fabrications sans avis préalable. Ces renseignements sont donnés à titre indicatif, ils ne pourraient en aucun cas mettre en cause la responsabilité de la société Mafdel. - Mafdel reserves the right to add to, modify or withdraw any of its products without prior notification. The above details are provided for information and in good faith. Mafdel can not be held responsible for errors or omissions. - Die Firma Mafdel behält sich das Recht vor, das eine oder das andere Produkt ohne vorherige Ankündigung zu ändern, hinzuzufügen oder zu streichen. Diese Angaben sind unverbindlich und Mafdel kann auf keinen Fall dafür haftbar gemacht werden.



COURROIES TRAPÉZOÏDALES

“V” BELTS

KEILRIEMEN

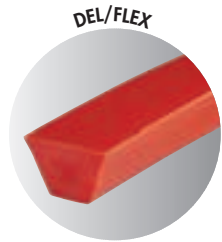


REFERENCE	FORCE DE TRACTION (daN)	ALLONGEMENT CORRESPONDANT (%)	Ø CONSEILLÉ DES POULIES (en Ø primitif) (mm)	Ø MINIMUM DES POULIES (en Ø primitif) (mm)
REFERENCE	TRACTION RATING (DN)	CORRESPONDING ELONGATION (%)	RECOMMENDED PULLEY Ø (primitive Ø) (mm)	MINIMUM PULLEY Ø (primitive Ø) (mm)
REFERENZ	ZUGKRAFT (daN)	ENTSPRECHENDE DEHNUNG (%)	EMPFOHLENER Ø DER ROLLEN (im wirksamen Ø) (mm)	MINIMALER Ø DER ROLLEN (im wirksamen Ø) (mm)
B x H (mm)				
DRVN10 10 x 6	Z	22	100	80
DRVN13 13 x 8	A	40	120	100
DRVN17 17 x 11	B	74	180	150
* DRVN20 20 x 12,5		96	220	190
DRVN22 22 x 14	C	122	260	220

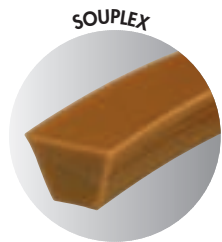
■ Possibilité de livrer les courroies trapézoïdales DEL/ROC en blanc selon les quantités ou la disponibilité.

■ DEL/ROC “V” belts can be supplied in white depending on quantities and availability.

■ Die DEL/ROC-Keilriemen können je nach Menge und Verfügbarkeit in weiss geliefert werden.



DFVR8 8 x 5		7	55	50
DFVR10 10 x 6	Z	11	80	65
DFVR13 13 x 8	A	20	100	80
DFVR17 17 x 11	B	36	150	130
DFVR22 22 x 14	C	60	220	180
* DFVR25 25 x 16		72	240	200
DFVR32 32 x 19	D	118	320	240



SXVM8 8 x 5		4	50	40
SXVM10 10 x 6	Z	6	70	55
SXVM13 13 x 8	A	12	80	70
SXVM17 17 x 11	B	22	130	110
SXVM22 22 x 14	C	36	170	130
* SXVM25 25 x 16		43	200	150
SXVM32 32 x 19	D	71	300	230

* Fabrication sur demande / Made on request / Herstellung auf Anfrage.

■ Livrées en rouleaux de 30 m.

■ Supplied in 30 m rolls.

■ Lieferung in 30 m - Rollen.

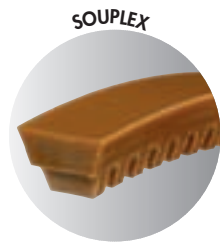
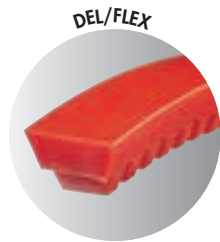
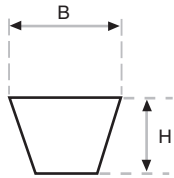
DURETÉ SHORE	TENSION PRÉCONISÉE	ACIER	Coefficients de frottement sur : INOX	P.E.H.D.
SHORE HARDNESS	RECOMMENDED TENSIONING	STEEL	Coefficients of friction over : STAINLESS STEEL	H.D.P.E.
SHORE HÄRTE	EMPFOHLENE SPANNUNG	STAHL	Reibungskoeffizient auf : ROSTFREIEM STAHL	H.D.P.E.
DEL/ROC	100 A - 55 D	0,35 - 0,4	0,5	0,15 - 0,2
DEL/FLEX	90 A	0,5	0,6	0,25
SOUPLEX	85 A	0,6	0,7	0,35



COURROIES TRAPÉZOÏDALES CRANTÉES ■■■

COGGED "V" BELTS ■■■

GEZAHNTE KEILRIEMEN ■■■



REFERENCE	FORCE DE TRACTION (daN)	ALLONGEMENT CORRESPONDANT (%)	Ø CONSEILLÉ DES POULIES (en Ø primitif) (mm)	Ø MINIMUM DES POULIES (en Ø primitif) (mm)
REFERENCE	TRACTION RATING (DN)	CORRESPONDING ELONGATION (%)	RECOMMENDED PULLEY Ø (primitive Ø) (mm)	MINIMUM PULLEY Ø (primitive Ø) (mm)
REFERENZ	ZUGKRAFT (daN)	ENTSPRECHENDE DEHNUNG (%)	EMPFOHLENER Ø DER ROLLEN (im wirksamen Ø) (mm)	MINIMALER Ø DER ROLLEN (im wirksamen Ø) (mm)
B x H (mm)				
DRVNCR10 10 x 6	Z 15	2	80	65
DRVNCR13 13 x 8	A 28	2	100	90
DRVNCR17 17 x 11	B 51	2	150	125
* DRVNCR20 20 x 12,5	61	2	190	160
DRVNCR22 22 x 14	C 85	2	220	180

DFVRCR10 10 x 6	Z 7	5	60	50
DFVRCR13 13 x 8	A 14	5	80	65
DFVRCR17 17 x 11	B 25	5	110	90
DFVRCR22 22 x 14	C 42	5	150	120
* DFVRCR25 25 x 16	50	5	200	150
DFVRCR32 32 x 19	D 82	5	220	180

SXVCR10 10 x 6	Z 4	8	50	40
SXVCR13 13 x 8	A 8	8	60	50
SXVCR17 17 x 11	B 15	8	90	70
SXVCR22 22 x 14	C 25	8	130	110
* SXVCR25 25 x 16	30	8	160	130
SXVCR32 32 x 19	D 50	8	180	150

* Fabrication sur demande / Made on request / Herstellung auf Anfrage.

■■■ Livrées en rouleaux de 30 m.

■■■ Supplied in 30 m rolls.

■■■ Lieferung in 30 m - Rollen.

DURETÉ SHORE	TENSION PRÉCONISÉE	ACIER	Coefficients de frottement sur : INOX	P.E.H.D.
SHORE HARDNESS	RECOMMENDED TENSIONING	STEEL	Coefficients of friction over : STAINLESS STEEL	H.D.P.E.
SHORE HÄRTE	EMPFOHLENE SPANNUNG	STAHL	Reibungskoeffizient auf : ROSTFREIEM STAHL	H.D.P.E.
DEL/ROC 100 A - 55 D	1 - 2%	0,35 - 0,4	0,5	0,15 - 0,2
DEL/FLEX 90 A	3 - 6%	0,5	0,6	0,25
SOUPLEX 85 A	5 - 8%	0,6	0,7	0,35

■■■ Sur demande nous pouvons augmenter la profondeur du crantage pour faciliter l'enroulement des courroies sur des poulies plus faibles.
N.B : un crantage plus profond diminue la force de traction des courroies.

■■■ On request we can increase the cog depth so that the belts run more easily over smaller pulleys.
N.B : deeper cog reduces the maximum belt traction.

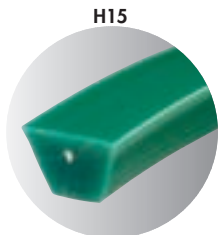
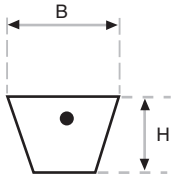
■■■ Auf Anfrage können wir die Verzahnung vertiefen, um die Wicklung der Riemen auf kleinere Rollen zu ermöglichen.
Bitte beachten : Eine tiefere Verzahnung vermindert die Zugkraft der Riemen.



COURROIES TRAPÉZOÏDALES ARMÉES ■■■

REINFORCED "V" BELTS ■■■

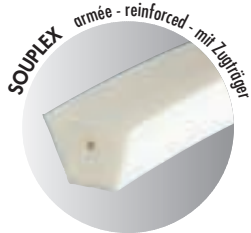
KEILRIEMEN MIT ZUGTRÄGER ■■■



H15



H16



SOUPLEX armée - reinforced - mit Zugträger



REFERENCE	FORCE DE TRACTION (daN)	ALLONGEMENT CORRESPONDANT (%)	Ø CONSEILLÉ DES POULIES (en Ø primitif) (mm)	Ø MINIMUM DES POULIES (en Ø primitif) (mm)
REFERENCE	TRACTION RATING (DN)	CORRESPONDING ELONGATION (%)	RECOMMENDED PULLEY Ø (primitive Ø) (mm)	MINIMUM PULLEY Ø (primitive Ø) (mm)
REFERENZ	ZUGKRAFT (daN)	ENTSPRECHENDE DEHNUNG (%)	EMPFOHLENER Ø DER ROLLEN (im wirksamen Ø) (mm)	MINIMALER Ø DER ROLLEN (im wirksamen Ø) (mm)

B x H (mm)				
H15GAR10 10 x 6	Z	15	1	110
H15GAR13 13 x 8	A	30	1	140
H15GAR17 17 x 11	B	50	1,5	170
H15GAR22 22 x 14	C	75	1,5	250
H15GAR32 32 x 19	D	140	1,5	350

H16GAC10 10 x 6	Z	15	1	70	50
H16GAC13 13 x 8	A	30	1	100	70
H16GAC17 17 x 11	B	50	1,5	130	110
H16GAC22 22 x 14	C	75	1,5	180	150
H16GAC32 32 x 19	D	140	1,5	300	250

SXVWAR10 10 x 6	Z	10	0,5	90	75
SXVWAR13 13 x 8	A	25	0,5	100	80
SXVWAR17 17 x 11	B	40	1	140	125
SXVWAR22 22 x 14	C	60	1,5	220	200
SXVWAR32 32 x 19	D	120	1,5	320	260

SXVWAC10 10 x 6	Z	10	0,5	60	45
SXVWAC13 13 x 8	A	25	0,5	70	50
SXVWAC17 17 x 11	B	40	1	100	85
SXVWAC22 22 x 14	C	60	1,5	160	130
SXVWAC32 32 x 19	D	120	1,5	250	220

■■■ Livrées en rouleaux de 30 m.

■■■ Supplied in 30 m rolls.

■■■ Lieferung in 30 m - Rollen.

DURETÉ SHORE	TENSION PRÉCONISÉE	ACIER	Coefficients de frottement sur :	
SHORE HARDNESS	RECOMMENDED TENSIONING	STEEL	INOX	P.E.H.D.
SHORE HÄRTE	EMPFOHLENE SPANNUNG	STAHL	Reibungskoeffizient auf :	H.D.P.E.
			ROSTFREIEM STAHL	
H15 - H16 ARMÉE	90 A	Voir tableau ci-dessus / See Above / Siehe Tabelle oben		
SOUPLEX ARMÉE	85 A	0,45	0,55	0,25
		0,6	0,7	0,35

■■■ Courroies armées, fibre aramide pour bloquer l'élongation / Jonction par thermosoudure sans enlever l'armature.

■■■ Aramide fibre reinforced belt to prevent the elongation / Thermowelding without removing the reinforcing.

■■■ Riemen mit Zugträger aus Aramidfaser zur Verhinderung der Dehnung / Schweissverbindung ohne Entfernung des Zugträgers.

